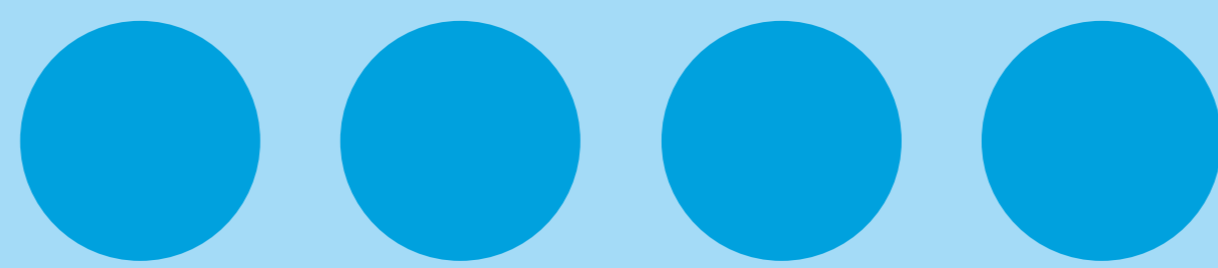
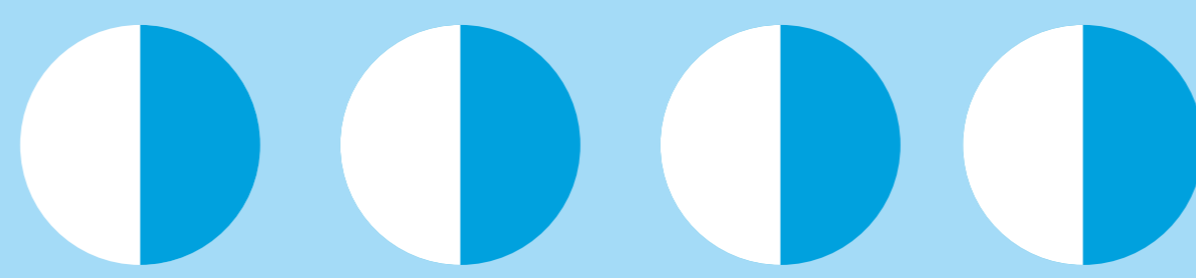


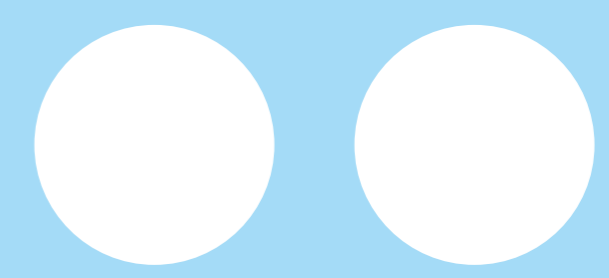
KLEINSCHALIGE ONDERWIJSVORMEN EN MAATWERK IN HET GRONINGSE REGULIERE VOORTGEZET ONDERWIJS



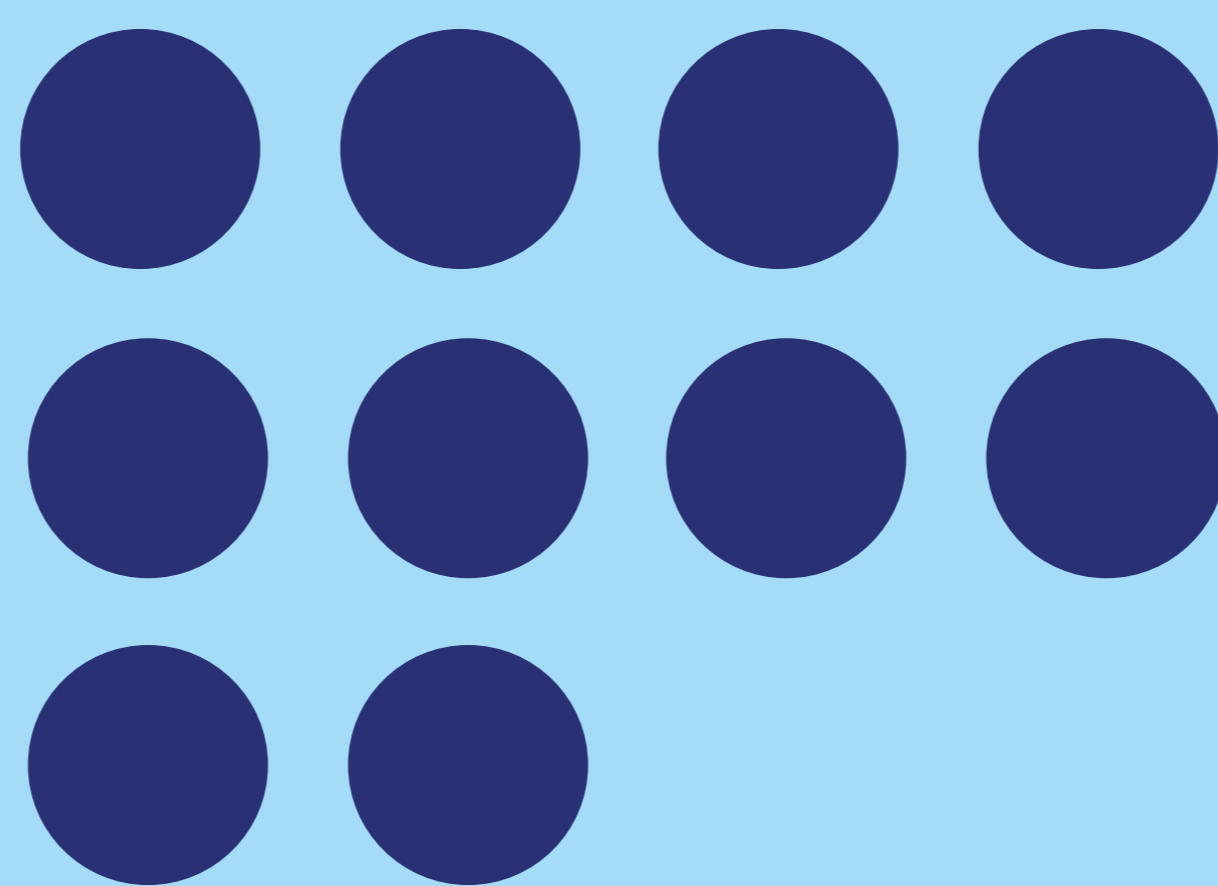
4 scholen hebben **wel**
een aparte ruimte



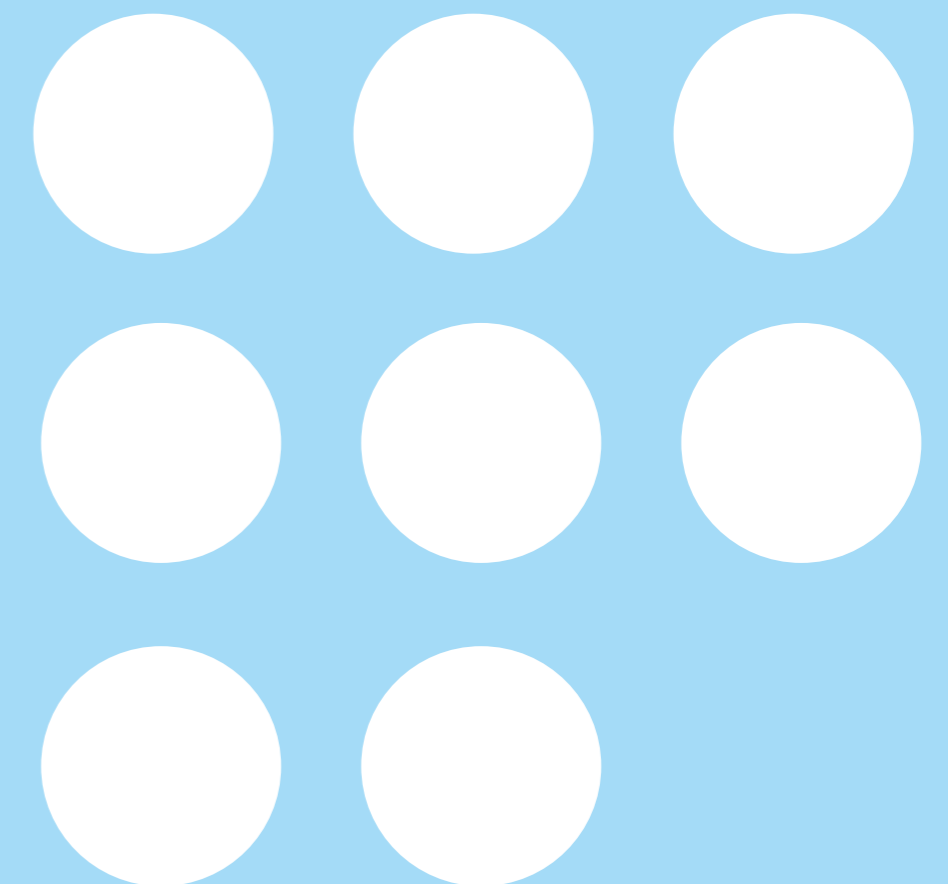
Op 4 scholen is de ruimte
gedeeltelijk beschikbaar



2 scholen
hebben **geen**
aparte ruimte



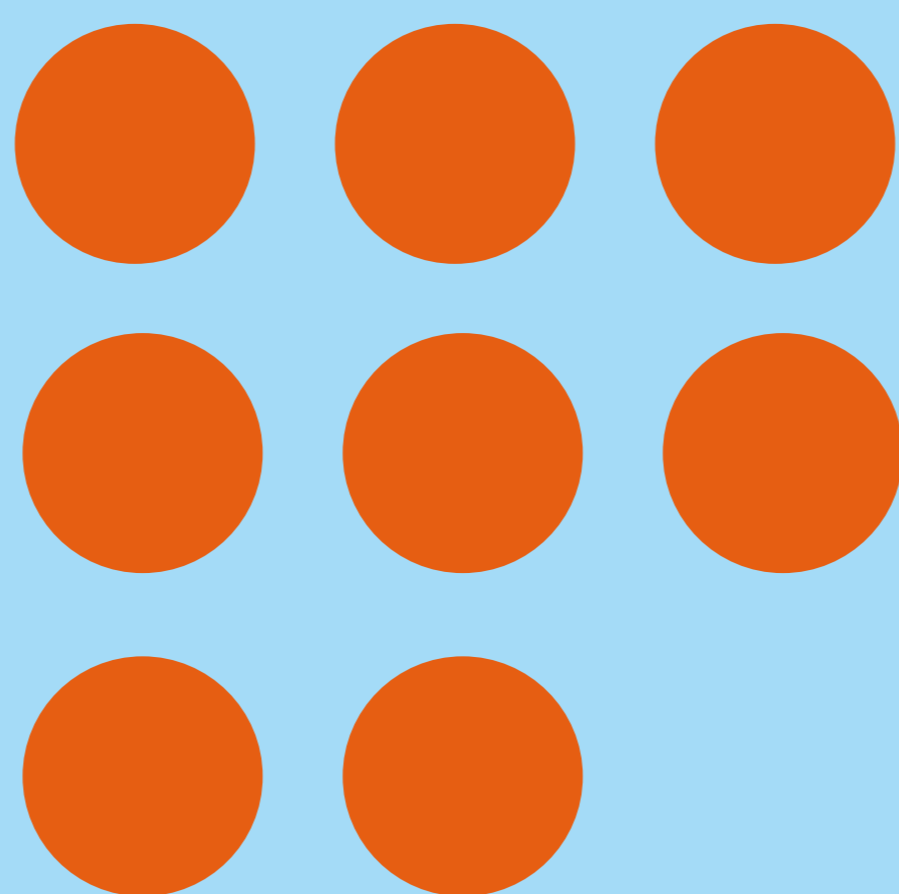
Op 10 scholen is
EF-ondersteuning



Op 8 scholen is
sociaal-emotionele
ondersteuning



Op 8 scholen worden **individuele gesprekken**
gevoerd



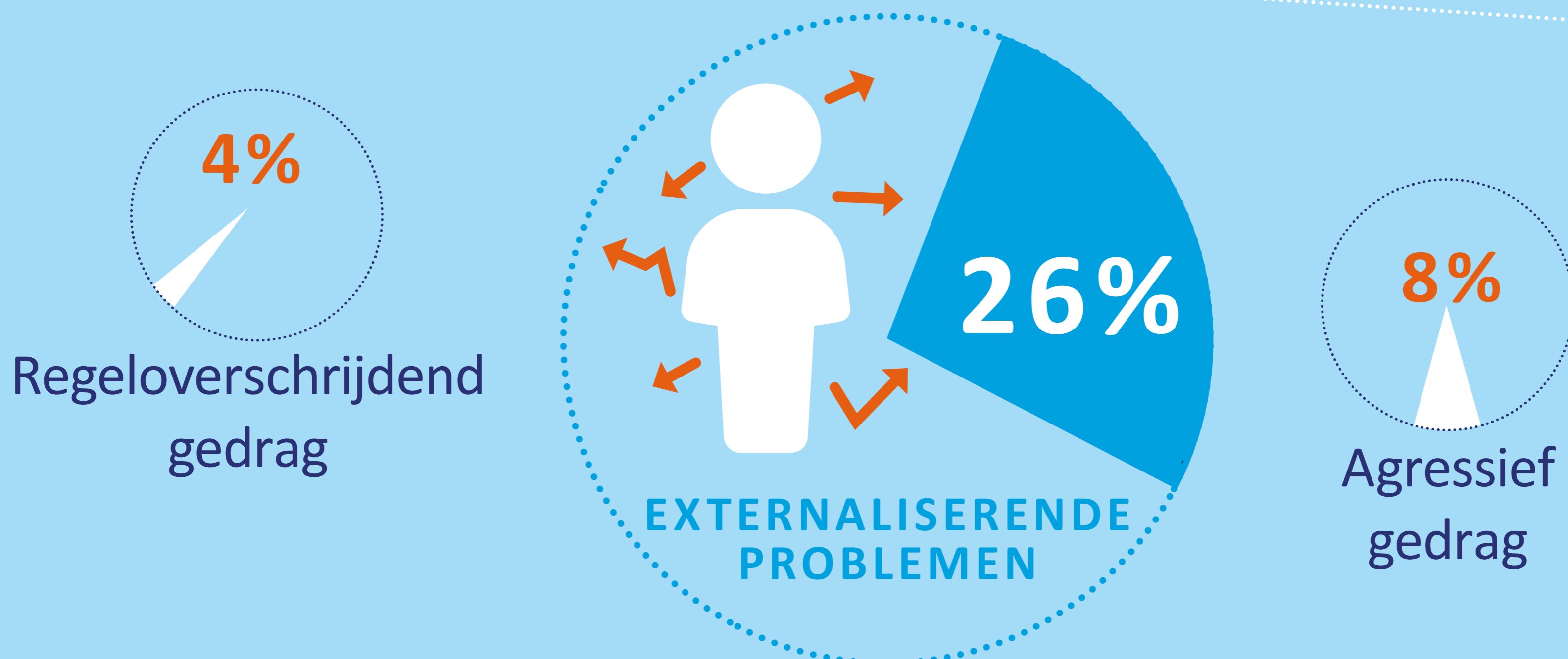
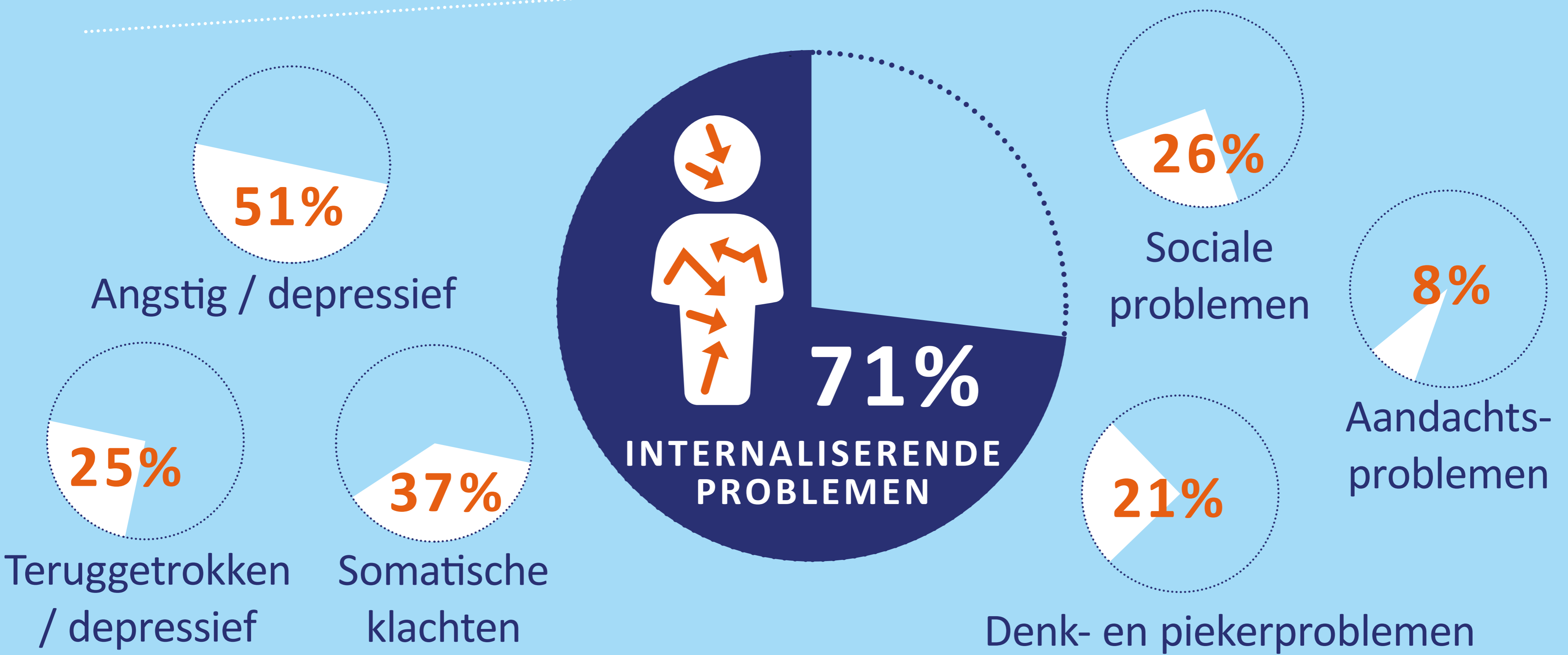
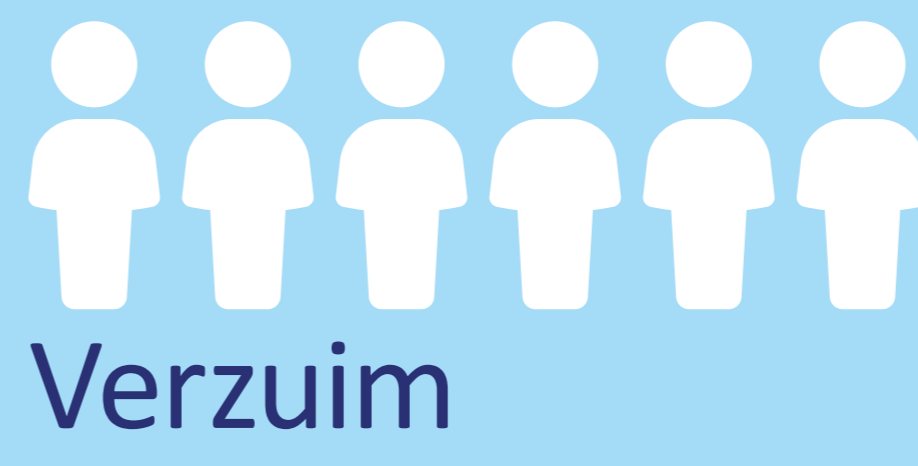
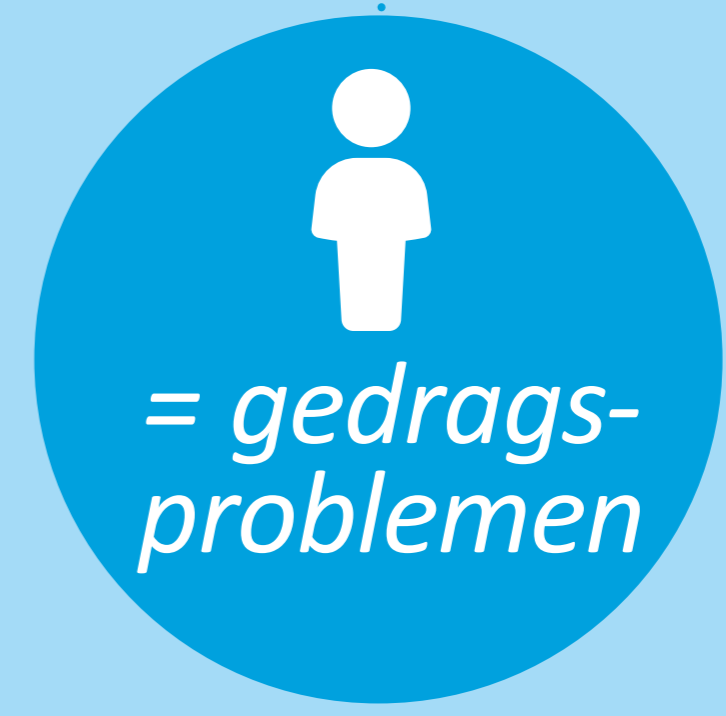
8 scholen hebben
een **aangepast**
programma

Scan de QR-code
voor het volledige rapport



PROBLEMATIEK VAN DE LEERLINGEN DIE KOV / MAATWERK VOLGEN

Informatie
uit OPP's

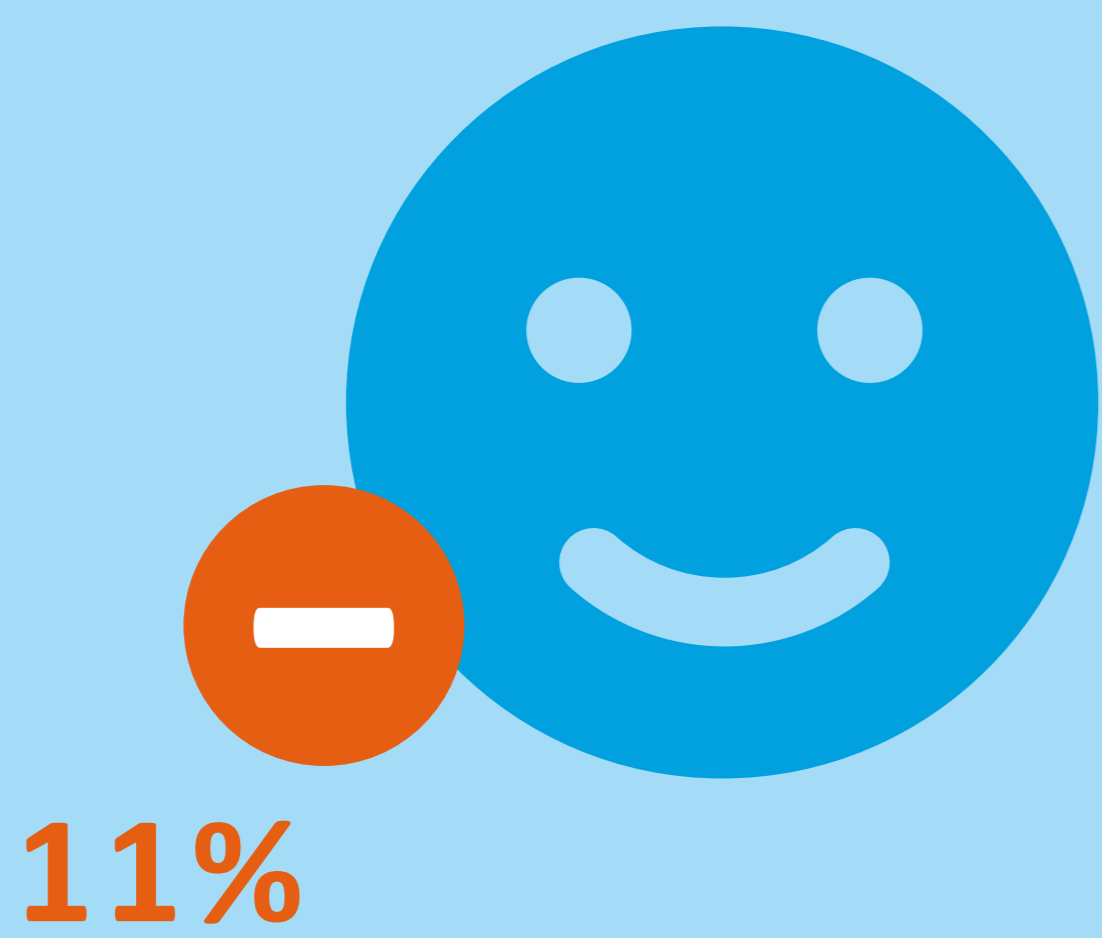


Scan de QR-code
voor het volledige rapport

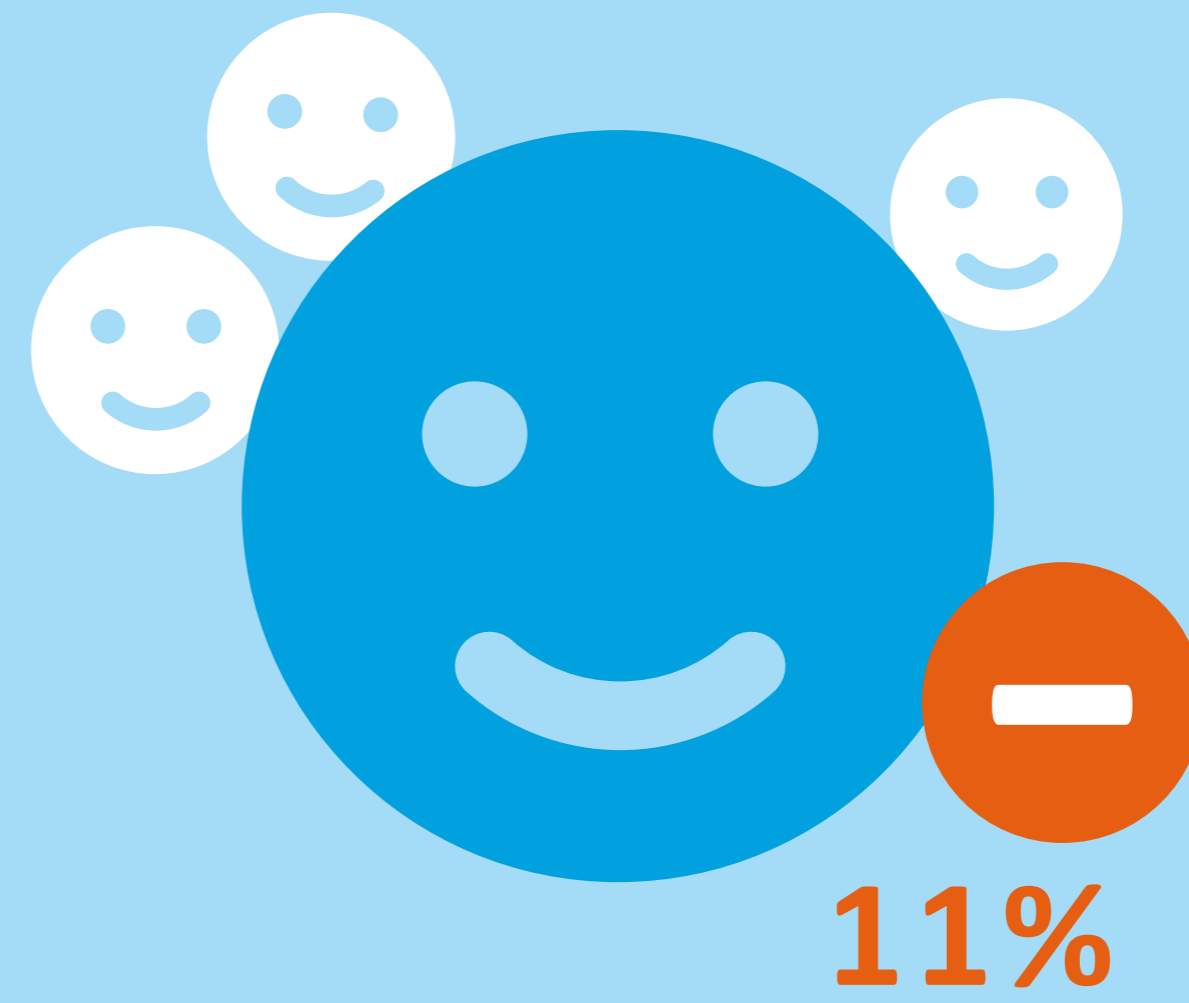


PROBLEMATIEK VAN DE LEERLINGEN DIE KOV/MAATWERK VOLGEN

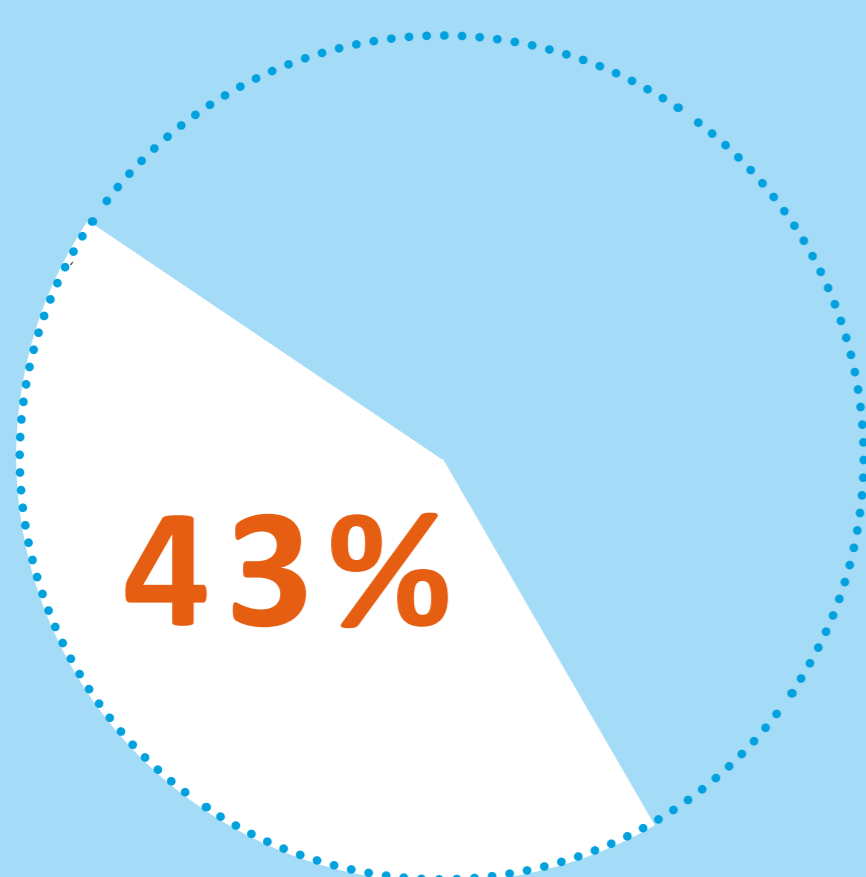
EMOTIONEEL WELBEVINDEN



SOCIALE INCLUSIE IN DE KLAS

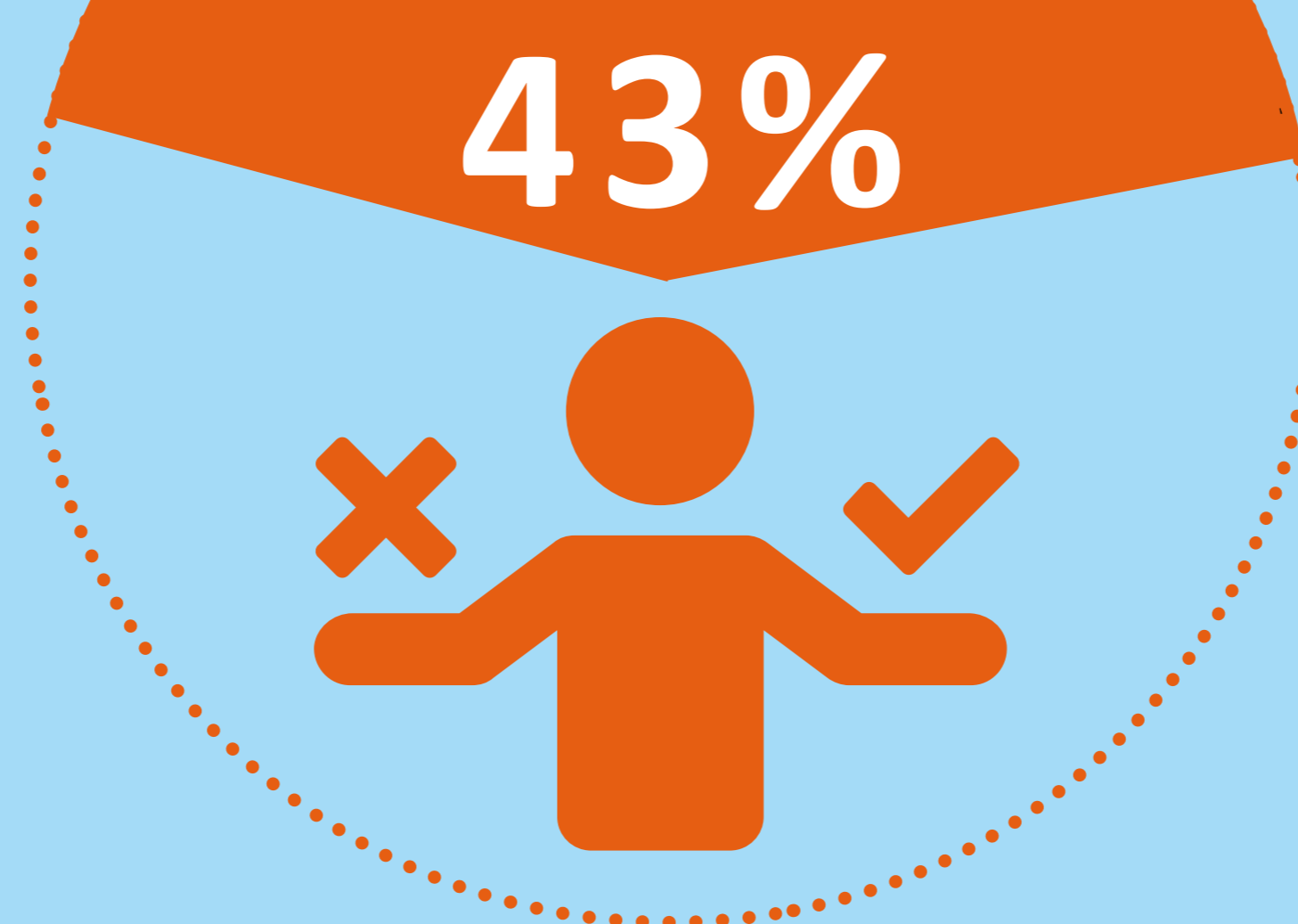


GEDRAGSREGULATIE



Inhibitie, flexibiliteit,
emotieregulatie,
gedragsevaluatie

EXECUTIEVE VAARDIGHEDEN

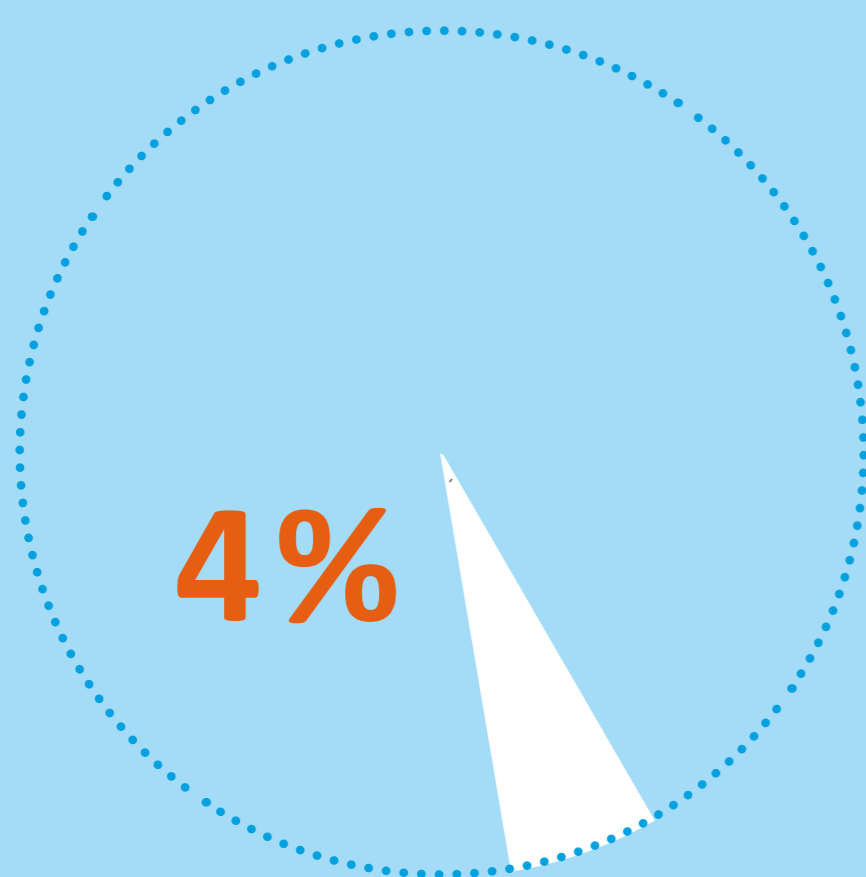


METACOGNITIE:



Werkgeheugen,
plannen & organiseren,
ordelijkheid & netheid,
taken afmaken

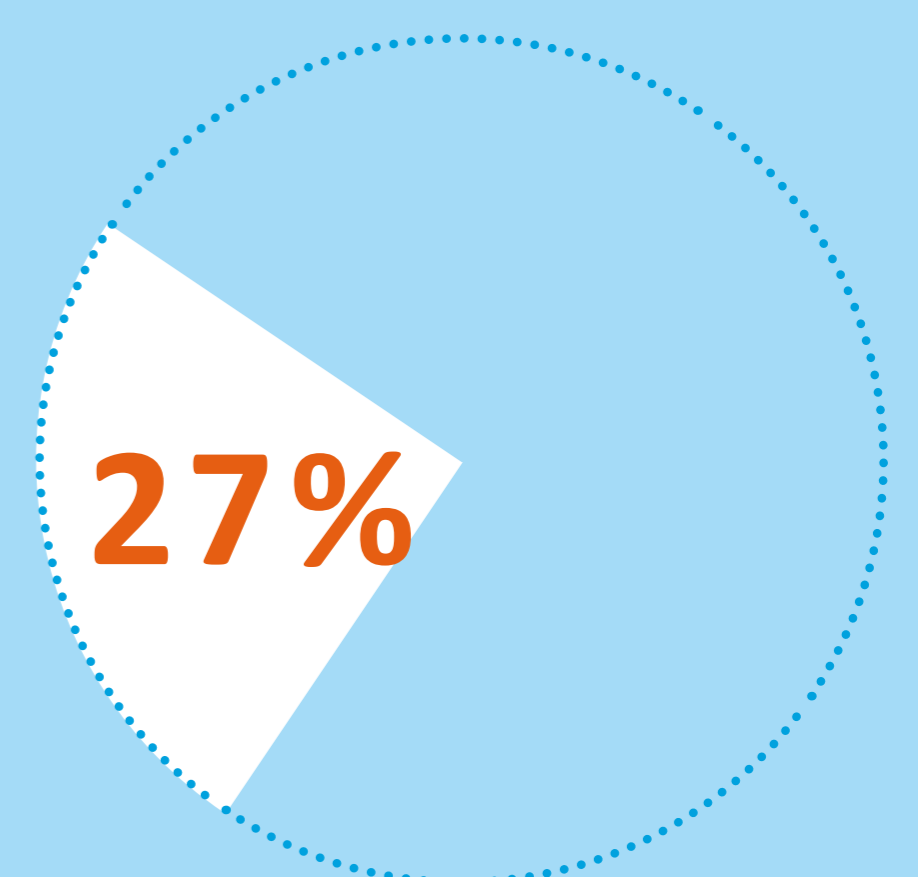
LEERVOORWAARDEN



Motivatie,
taakgerichtheid,
concentratie,
planmatigheid,
werktempo, volharding

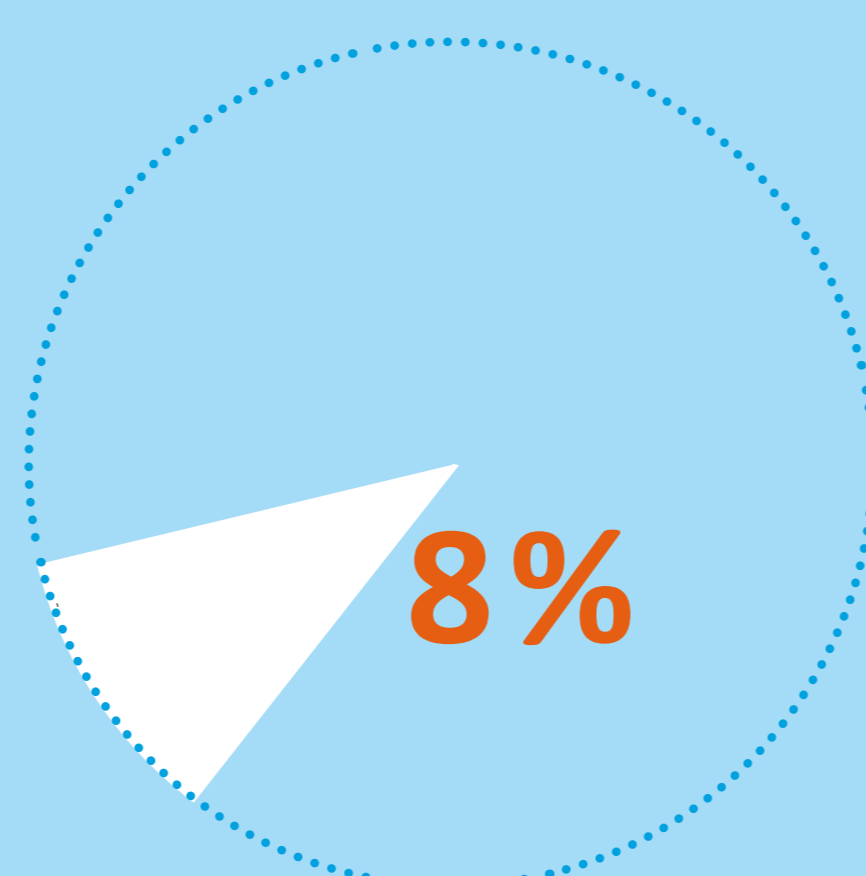


SOCIALE INBEDDING



Sociale positie,
sociale oriëntatie

RELATIES



Leerkracht,
medeleerlingen

Scan de QR-code
voor het volledige rapport

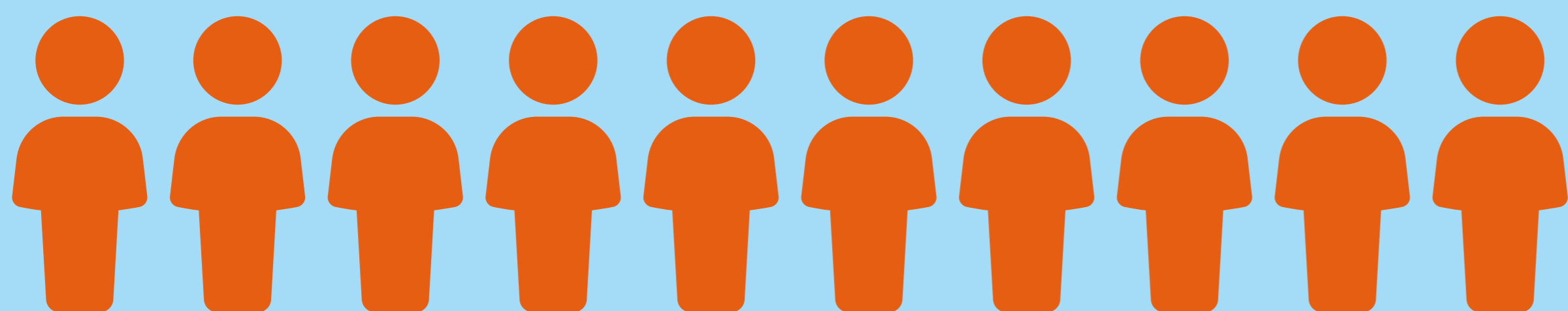


DOOR- EN UITSTROOM

VAN DE LEERLINGEN
DIE KOV/MAATWERK VOLGEN



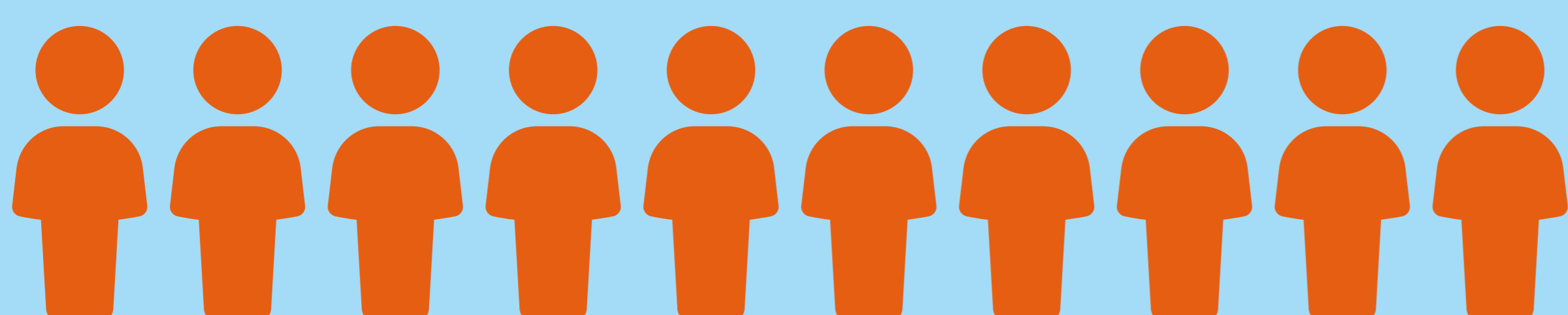
= over of
geslaagd



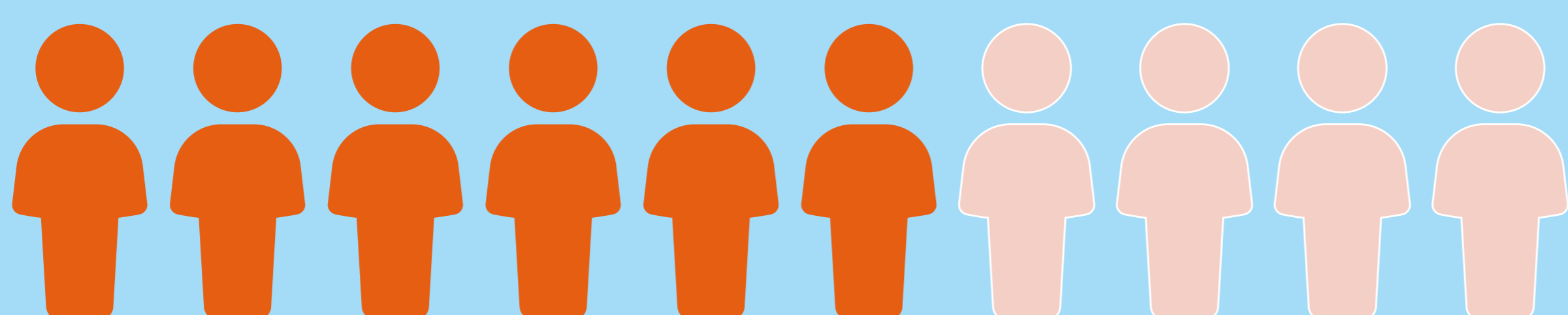
= gedoubleerd



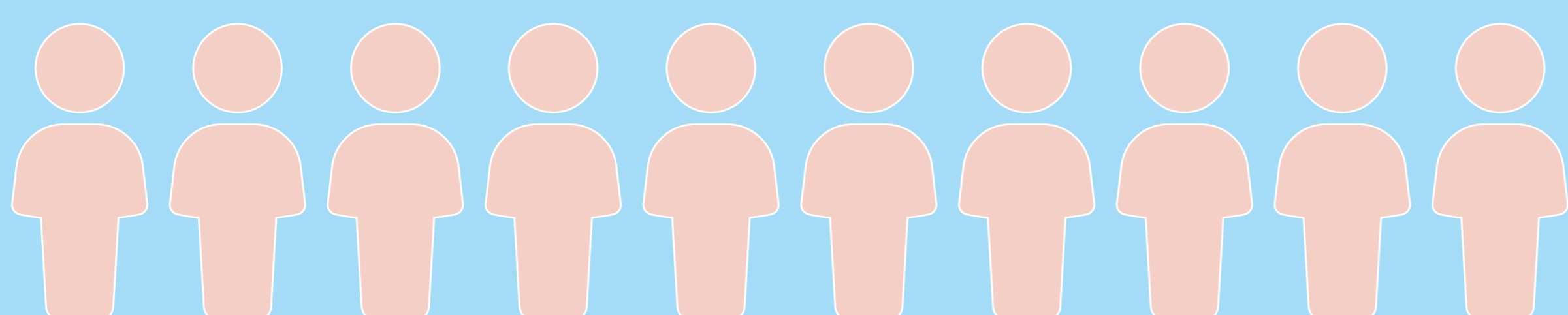
= lager niveau



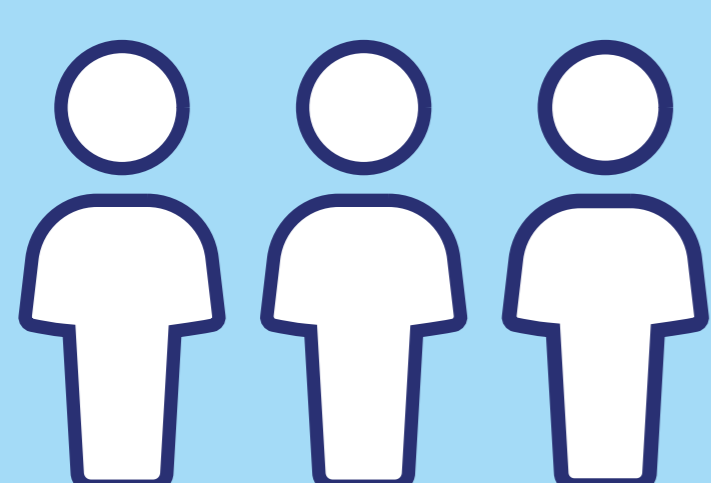
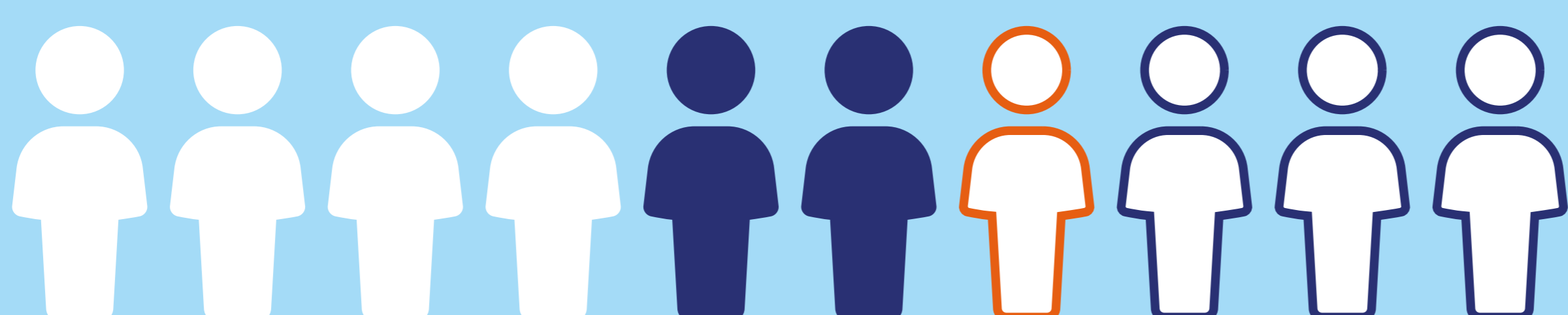
= OPDC/TTVO



= thuiszitter



= onbekend



Scan de QR-code
voor het volledige rapport

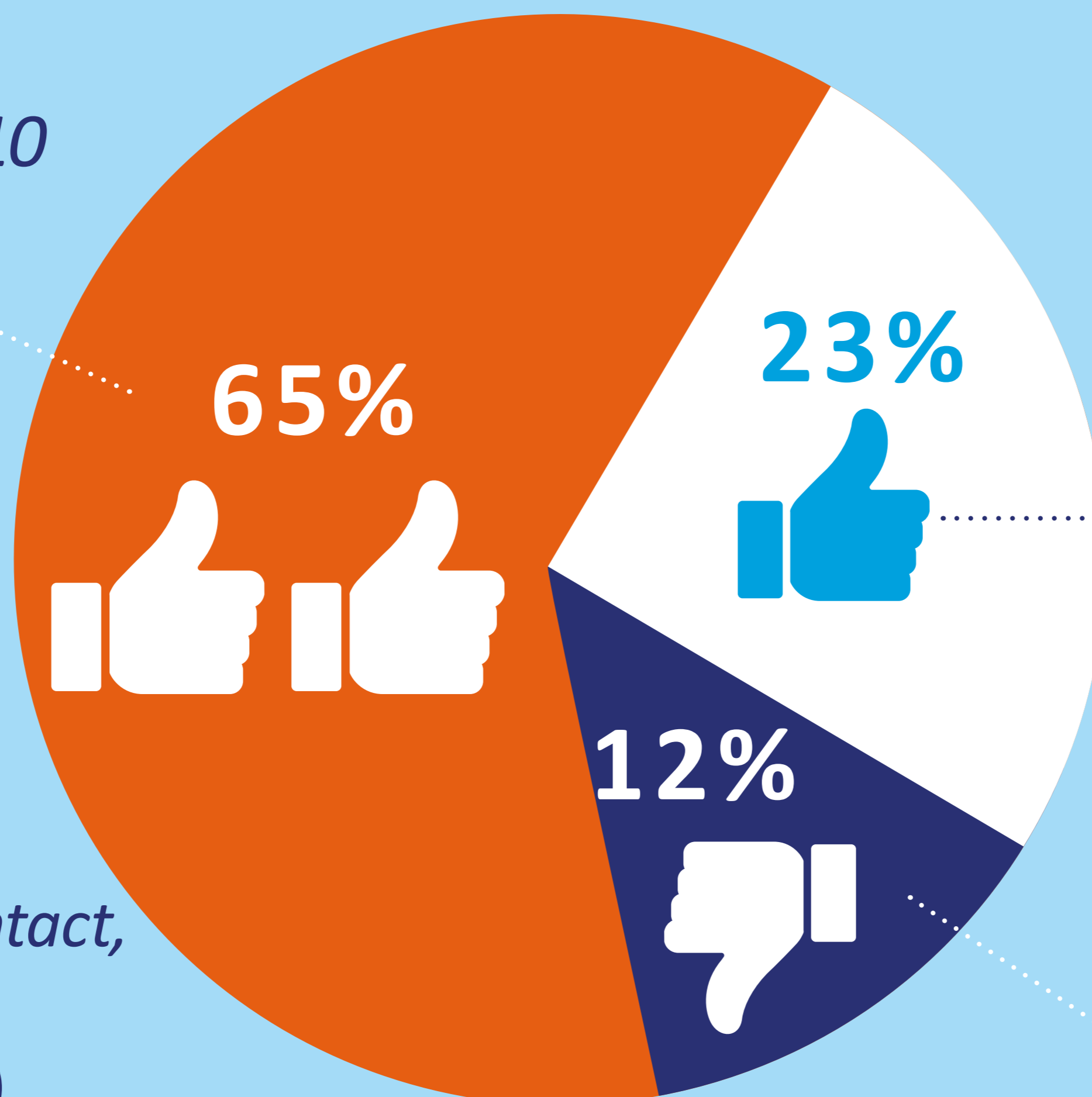


ERVARINGEN VAN LEERLINGEN

Zeer goed
rapportcijfer 8-10

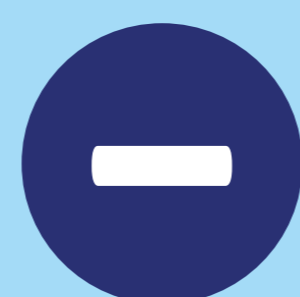


- Begeleider (persoonlijk contact, gezien worden, bereikbaarheid)
- Ondersteuning op leergedrag
- Ruimte
- Schoolgang behouden
- Schakel tussen leerlingen en reguliere klas/docent
- Aanpassing programma
- Sociale contact met andere KOV-leerlingen



(ruim) **Voldoende**
rapportcijfer 6-8

Onvoldoende
rapportcijfer 3-5



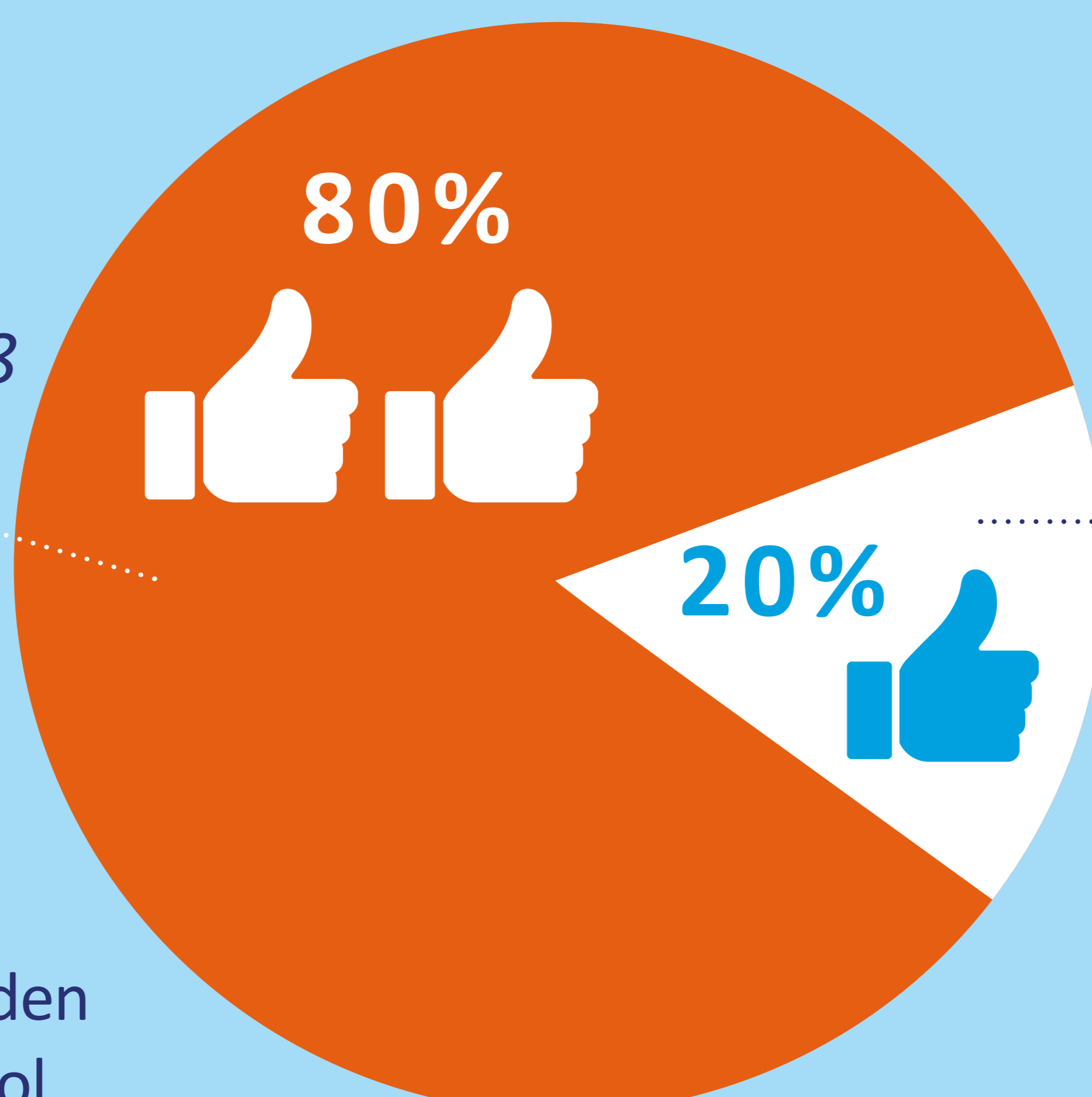
- Begeleiding heeft soms te weinig tijd
- De ruimte (te vol, te klein, te rumoerig)
- Integratie met reguliere klas
- Leerlingen hadden eerder KOV/maatwerk willen ontvangen

ERVARINGEN VAN ONDERWIJSPROFESSIONALS

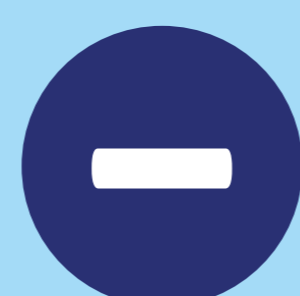
Goed
rapportcijfer 7-8



- Leerlingen worden binnen de school gehouden
- De leerling wordt gezien
- Er is een prikkelarme, veilige plek
- Samenwerking ouders
- Samenwerking docenten
- Aanwezige expertise



Voldoende
rapportcijfer 6



- Structuur
- Integratie met reguliere klas
- Gebrek aan geschikte ruimte
- Bemensing
- Te hoge verwachtingen ouders
- Te zware ondersteuningsbehoefte sommige leerlingen

Scan de QR-code
voor het volledige rapport

